

Der Ablauf Deines Tandemsprungs in Barth

Lieber Tandemgast,

die folgenden Zeilen sollen Dir helfen, Deinen Fallschirmsprung zu einem sicheren und unvergeßlichen Erlebnis werden zu lassen.

Unser Sport ist vom Wetter abhängig, deshalb solltest Du Dich am Sprungtag vor Abfahrt – bitte jedoch nicht vor 8:00 Uhr - unter **(01573) 5296990** informieren, ob die aktuelle Wetterlage den Sprungbetrieb zulässt, dies ist vor allem bei unklarer Wettersituation und weiten Anfahrten wichtig.

Eine wechselhafte Wetterlage kann den ganzen Tagesablauf durcheinander bringen. Wir bitten deshalb um Dein Verständnis, daß wir die vereinbarte Uhrzeit nicht immer einhalten können, oder sogar einige Termine – insbesondere zum Ende des Tages auf einen Ausweichtermin verschieben müssen. Plane also bitte ruhig den halben Tag für dieses Erlebnis ein. Eine Wetter- Verzögerung dient einzig und allein Deiner Sicherheit!

Kleiden solltest Du Dich sportlich; bitte keine engen Jeans, Flip-Flops, Pumps, Slipper oder Schuhe mit Haken, bzw. teuren Schmuck oder Uhren. Brillenträger sollten ihre schmalste bzw. kleinste Brille auswählen, diese passt dann bequem unter unsere Sprungbrillen, Kontaktlinsen sind kein Problem. Du bekommst eine Sprungkombi, diese passt bequem über deine Kleidung.

Wenn Du zum Flugplatz kommst, melde Dich zuerst am Manifest, dem Bürocontainer von Skydive Ostsee. Der Gutschein ist Dein Ticket für Deinen Fallschirmsprung, diesen mußst Du bei der Anmeldung abgeben.

Komm ruhig etwas früher, eine evtl. Wartezeit wird Dir nicht lang werden.

Bitte beachte, dass es nicht gestattet ist, die Flugbetriebsflächen ohne Flugplatzpersonal zu betreten. Bitte achte auch auf Deine Begleitung, Kinder und Hunde!

Wenn es dann soweit ist, nimmt Dich Dein Tandemmaster in Empfang und bereitet Dich auf den Sprung vor. Er füllt mit Dir einen Beförderungsvertrag aus, gibt Dir Deine Ausrüstung (Kombi, Sprungbrille, Kopfschutz und Gurtzeug) und weist Dich in den Sprung ein, bevor es in die Luft geht!

Bitte weise in Deinem eigenen Interesse Deinen Tandemmaster darauf hin, wenn Du innerhalb des letzten Jahres einen Unfall hattest, wegen einer ernsthaften Erkrankung in ärztlicher Behandlung warst, Du an einer psychischen Erkrankung gelitten hast, oder Du innerhalb der letzten 12 Stunden Alkohol zu dir genommen hast oder Du mehr als 90kg wiegst.

Bitte habe Verständnis dafür, dass die endgültige Entscheidung darüber, ob ein Tandemsprung sicher durchführbar ist, bei Deinem Tandemmaster liegt.

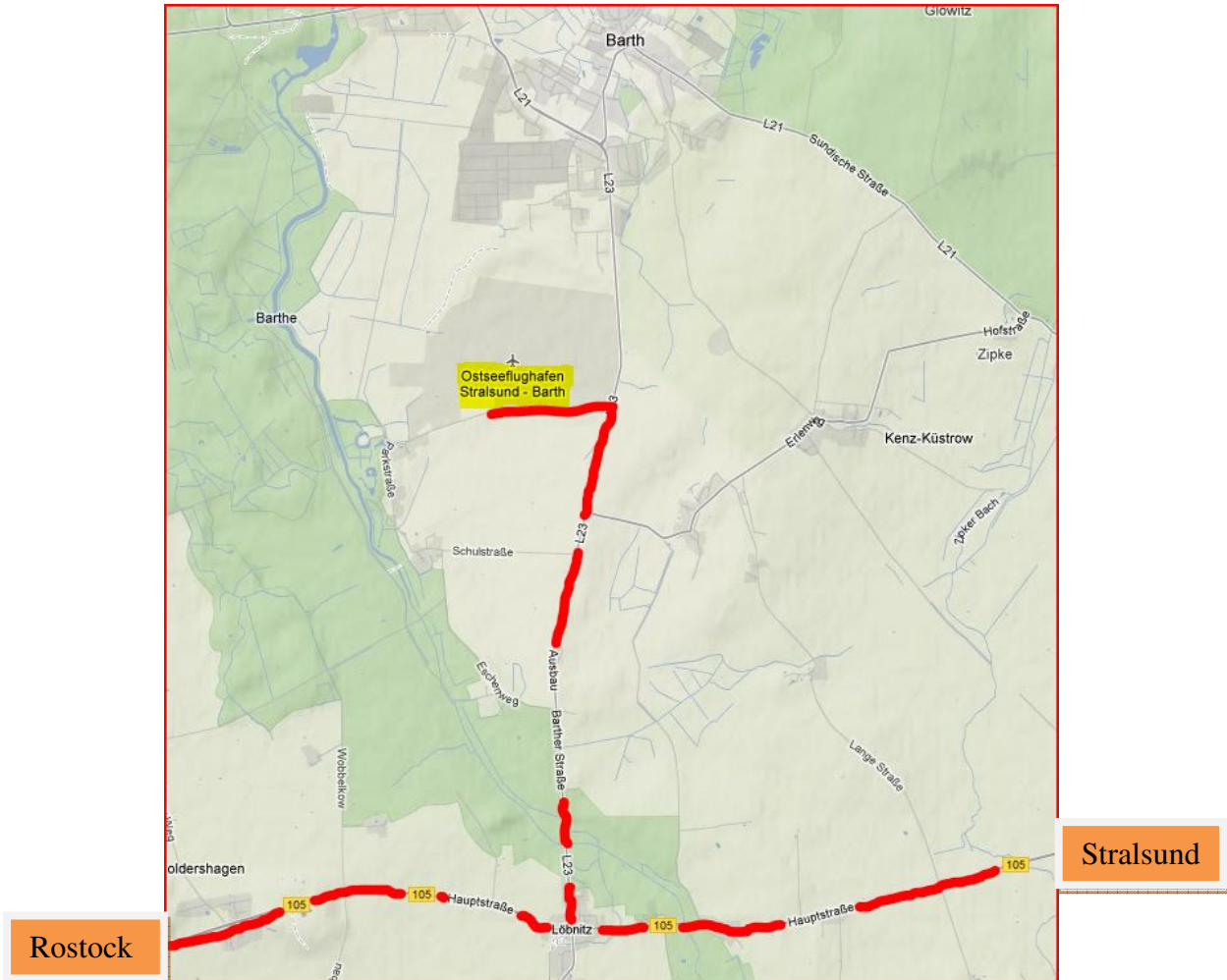
Zu guter Letzt: Hast Du Dir schon überlegt, ob Du diese einmalige Erfahrung auf Video festhalten möchtest? Dein Erlebnis wird auf einer stimmungsvollen DVD mit Musikuntermalung festgehalten; hautnah vom Absprung bis zur Landung! Den Videowunsch kannst du auch noch vor dem Sprung buchen.

Wir wünschen Ihnen eine angenehme Anreise und ein fantastisches Erlebnis!

Dein Team des
Skydive Ostsee e. V.

Solltest Dein Sprung nicht stattfinden können, vereinbare bitte unter <http://www.skydive-ostsee.de/tandemsprung/terminanfrage.html> einen neuen Termin! Hier werden alle freien Termine angezeigt und können online gebucht werden.

Anfahrt zum Flugplatz Barth



Auf der B-105 in Löbnitz aus Richtung Rostock kommend links, aus Richtung Stralsund kommend rechts Richtung Barth abbiegen. Nach ca. 5km beim Hinweisschild Flughafen Barth links abbiegen.

Auf unserer Website www.skydive-ostsee.de findest Du unten links einen Routenplaner, nach Eingabe Deiner Adresse zeigt er Dir den Weg zu uns!

Bitte beachte zur eigenen Sicherheit die Geschwindigkeitsbegrenzungen, das kann aus Richtung Rostock kommend mind. 2x viel Geld sparen!